



Rostocker Sondermaschinen und Anlagenbau
Werkstraße 3
18069 Rostock- Marienehe
www.ROSOMA.de

HRB-Nr. 3585 Amtsgericht Rostock
Erste Eintragung am 23.Juni 1992
01.Oktober 1992-Beginn der Geschäftstätigkeit



10-2011

ROSOMA- Reinigungstechnik

Unser Standort

- **Rostock / Marienehe – Werkstraße 3 ab 06.05.2005**
 - 5 Fertigungshallen mit je einem 8 t - Kran ca. 520m²/ Halle
 - getrennte Fertigung von Edelstahl und Stahlteilen
 - moderne Konstruktionsbüros
 - Hafen- und Gleisanschluß
 - eigene Edelstahlbeizerei mit einem Beizbecken mit 8 t Kran



ROSOMA Bürogebäude Sozialgebäude Produktionsgebäude



ROSOMA Edelstahlbeizerei

ROSOMA Geschäftsbereiche

- **ROSOMA plant , konstruiert , fertigt und montiert komplette :**
- **Anlagen für die Lebensmittelindustrie/ Backwarenindustrie**
- **Anlagen für die Fischverarbeitung an Land / auf Schiffen**
- **Reinigungsanlagen**
- **Förderanlagen**
- **Apparate - und Behälterbau**
- **Steuer- und Automatisierungstechnik**
- **Industrielle und kommunale Abwasserreinigung**
- **Anlagen für die Holzverarbeitende Industrie**
- **Mikrobrauereien**
- **Sonderanlagen**

■ Anlagen für die Reinigung

Wir planen, entwickeln und konstruieren, fertigen und montieren für Sie Maschinen und Anlagen für die Reinigungstechnik entsprechend den Anforderungen unserer Kunden

- Kammerwaschanlagen
- Durchlaufwaschanlagen
- Modulare Reinigungsanlagen
- Manuelle Waschanlagen
- Tauchwaschanlagen
- Ultraschallreinigungsanlagen



Index Bezeichnung Reinigungstechnik

TWA - 1 / 650-600-100 / RT

Index A- Typ	
DWA	Durchlaufwaschanlage
KWA	Kammerwaschanlage
URA	Ultraschallreinigungsanlage
TWA	Tauchwaschanlage
MRA	Modulare Reinigungsanlage
MWA	Manuelle Waschanlage

Index B- Anzahl der Behandlungsstufen	
1	Einstufig
2	Zweistufig
3	Dreistufig
4	Vierstufig

Index C	
DWA/KWA/URA/ TWA/MRA	Nutzlänge in mm
MWA	Leistung in l/h

Index F- Zusatzangaben	
T	Trocknung
RT	Raumtrocknung
HT	Heißlufttrocknung
RA	Raumluft abblasen
DT	Drucklufttrocknung
KA	Korb angetrieben
DA	Dreharm angetrieben (Motorisch)
D	Dreharm angetrieben (Wasserdruck)

Index E	
URA / TWA	Nutzhöhe oder Tiefe in mm

Index D- Nutzbreite in mm

ROSOMA Manuelle Waschanlage MWA



Typ
Kunde
Anwendung

MWA 1000
H. Cegielski Sp. Z o.o/ Poznan- Polen
Reinigung von Zylinderlaufbuchsen

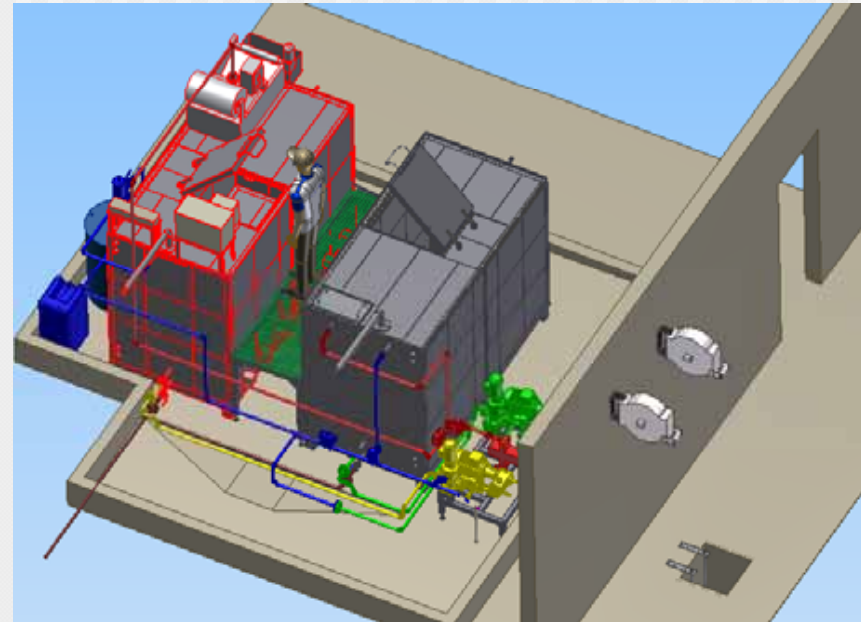
ROSOMA Manuelle Waschanlage MWA



Typ
Kunde
Anwendung

MWA 1000
Alstom Power Sp. Zo. o / Elblag- Polen
Reinigung von Turbinenteilen

ROSOMA Manuelle Waschanlage MWA



Typ	MWA 1000
Kunde	Polmor Sp. Z o.o. Polen
Anwendung	Reinigung von Blechschweißteilen

Die Reinigungsanlage ist ausgelegt, um Fertigungsteilen in unterschiedlichsten Formen und Abmessungen in zwei Arbeitsschritten zu Entfetten/Reinigen und zu Spülen. Für beide Behandlungsstufen ist je ein kompletter Reinigungskreislauf vorhanden, dieser besteht aus:

**Vorlagetank 4000l • Vordruckpumpe • Hochdruckpumpe •
Schlauchaufroller (schwenkbar)- 15m Schlauch • Pistole und Handlanze •
Rückfördersystem**